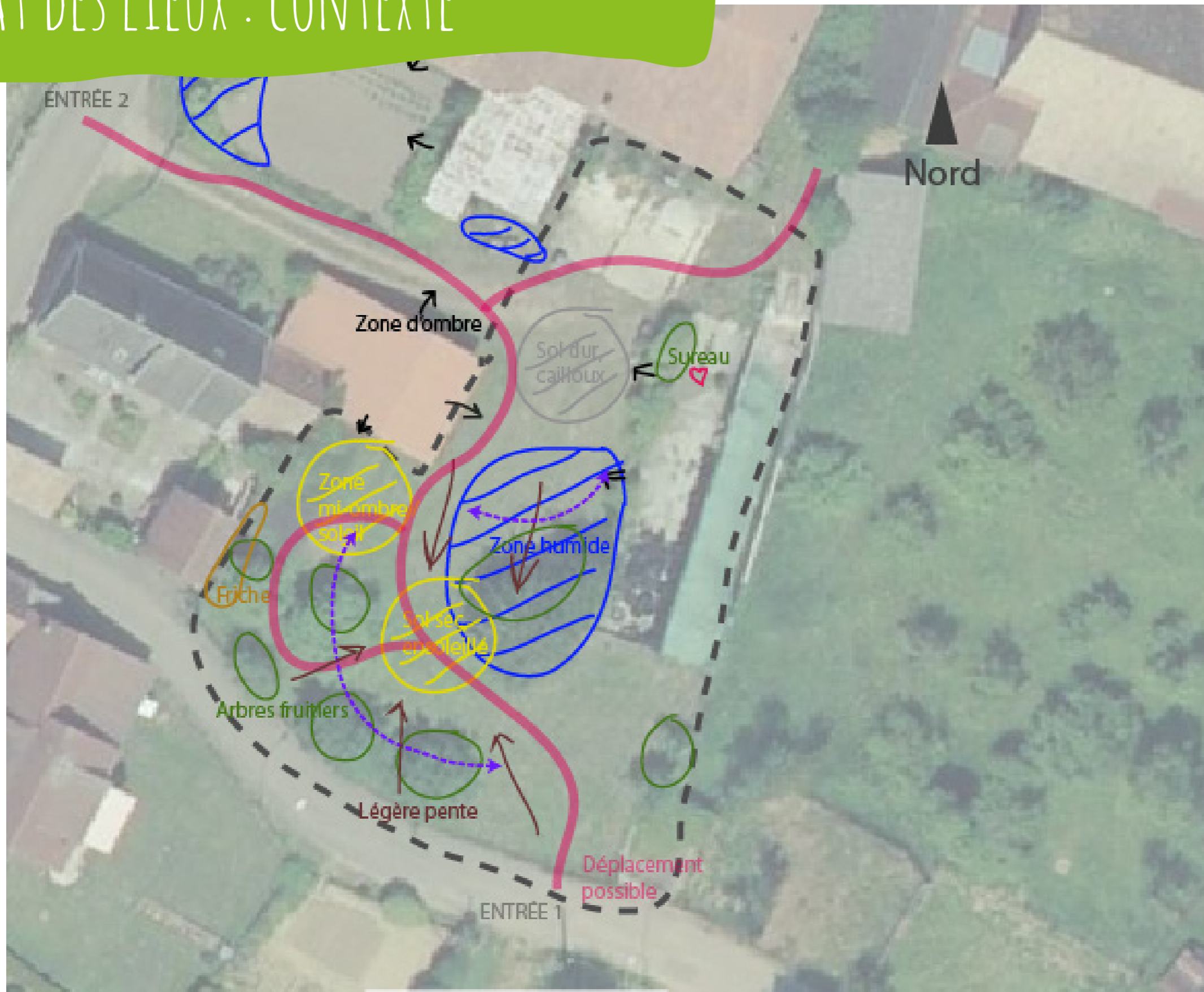


QUEL JARDIN POUR L'OASIS MULTIKULTI ?

ÉTAT DES LIEUX : CONTEXTE



~ 2500 M²

ORIENTÉ SUD/SUD-OUEST

Pluviométrie: 782.5mm

Altitude : Min. 159 m, Max. 260 m

Températures moyennes :

1.4°C en Janvier (minimal) et de

19.4°C en Juillet (maximal)

Vent dominants d'ouest

Climat : tempéré chaud, sans saison sèche et à été tempéré

Sol : remblais irrégulier, texture li-mono-argilo-sableuse, dominance basique, humide par endroits (cf. plan ci-contre)

ÉTAT DES LIEUX : HISTORIQUE



LE POTAGER DE BERTHE ET MICHEL

3 RUE DE L'ÉTANG, AVANT L'OASIS MULTIKULTI

ANCIENS ÉTANGS (TERRAIN HUMIDE, REMBLAYÉ)

VERGER DE PLUS DE 50 ANS

JARDIN VIVRIER CULTIVÉ PENDANT PLUSIEURS ANNÉES

ANCIENNE ACTIVITÉ AGRICOLE DIVERSIFIÉE (ÉLEVAGE, CÉRÉALES)

ANCIENNE SCIÉRIE



3 rue de l'Etang (photo google street view), 2011

ÉTAT DES LIEUX : HISTORIQUE

INSCRIPTION REFUGE LPO

PREMIER DESIGN DU JARDIN

par Stéphanie Urban avec l'aide de Olivier Lavaud de Canop'terre



OCTOBRE 2019

WEEK-END DE CHANTIER PARTICIPATIF «PERMABLITZ»

encadré par Olivier Lavaud de Canop'terre

- Creusement et mise en place de la première mare
- Construction du mur en pierre sèche du keyhole garden
- Mise en forme du jardin mandala avec la réalisation de buttes

JUILLET 2021

SEMAINE «MULTICHANTIER»

- Creusement de la deuxième mare encadré par Olivier (membre du comité et de l'équipage jardin)
- Expérimentation de l'éco-paturage avec l'accueil d'un petit troupeau de chèvres



NOVEMBRE 2021

ARRIVÉE DE NOUVEAUX HABITANTS

- Agrandissement du jardin potager côté habitat

ATELIER COMPOST

encadré par Corinne Bloch (ferme Hoeffel)



EXPÉRIMENTATIONS...

RECHERCHE D'INSPIRATIONS
FORMATIONS

TATONNEMENTS

ÉTAT DES LIEUX : HISTORIQUE



ANNÉE 2022

- Entretien du jardin mandala et keyhole avec l'aide des volontaires/habitantes de passage : Pauline et Lucille
- Ajouts de plantes aquatiques dans les deux mares : nenuphar, massettes, iris, plantes oxygénantes (dont une partie nous a été donnée par l'asso Nature'Lich)
- Construction d'une spirale aromatique
- Construction de pierriers
- Semis divers et variés
- Taille des fruitiers avec l'association des arboriculteurs Mietesheim-Griesbach
- Greffe de 2 pommiers par les arboriculteurs
- Récolte des pommes et fabrication de jus de pomme par les bénévoles de l'association
- Mise en route de la tonte différenciée
- Mise en place d'une plateforme de compostage pour toilettes sèches et déchets de cuisine par Clément

ANNÉE 2023

- Fabrication d'un chassis pour semis et réalisation d'une couche chaude
- Entretien de la grande mare où les algues vertes se sont beaucoup développées
- Remise à niveau du keyhole et plantation de fraisiers et aromatiques (ancienne spirale)
- Fabrication et installation de 4 nichoirs à mésanges avec Annaëlle
- Troc de plantes et plantations
- Relance de l'équipage jardin



RÉFLEXIONS COLLECTIVES

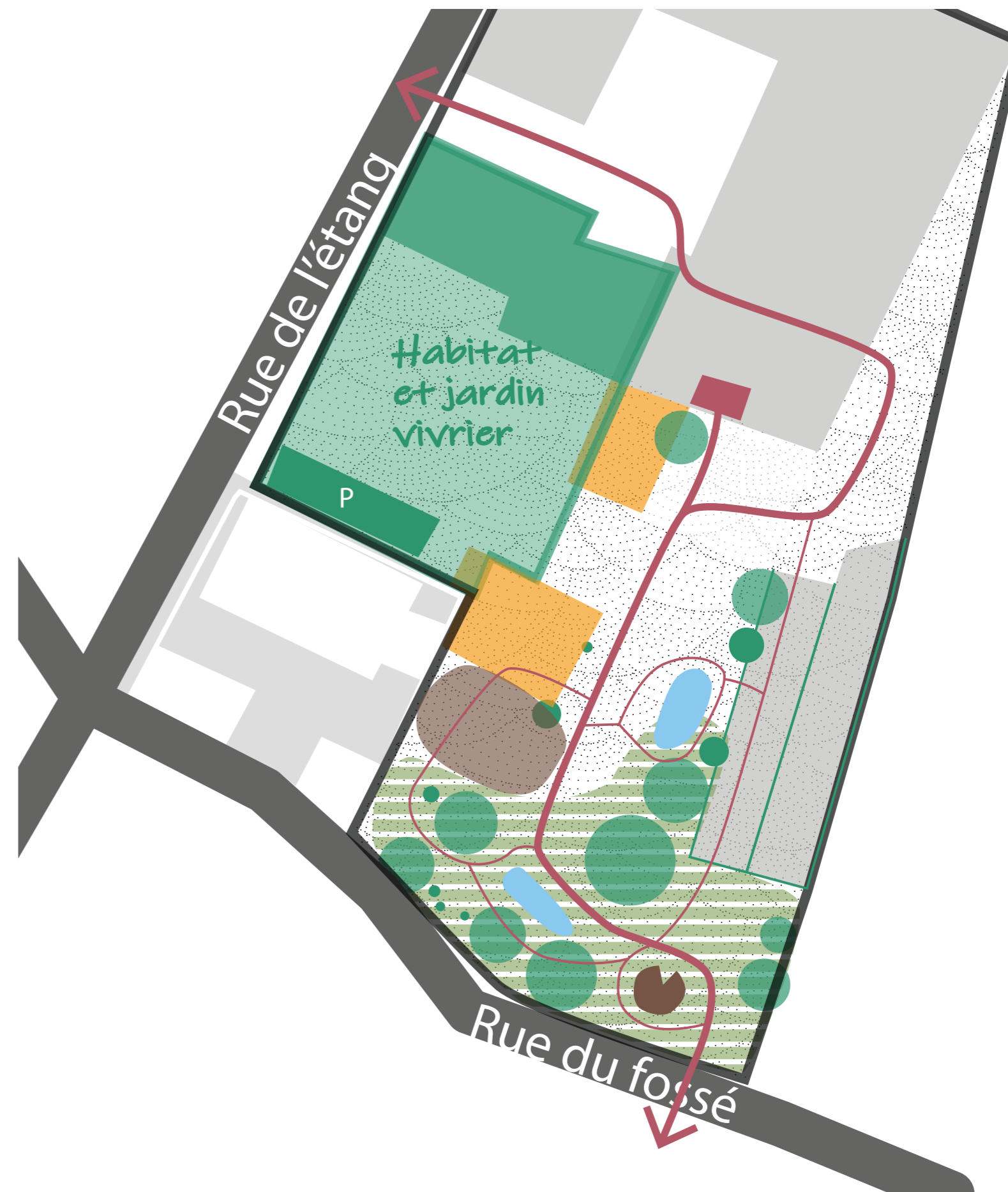
TRANSMISSIONS



ÉTAT DES LIEUX : RÉPARTITION

UNE ZONE «FORÊT COMESTIBLE» :

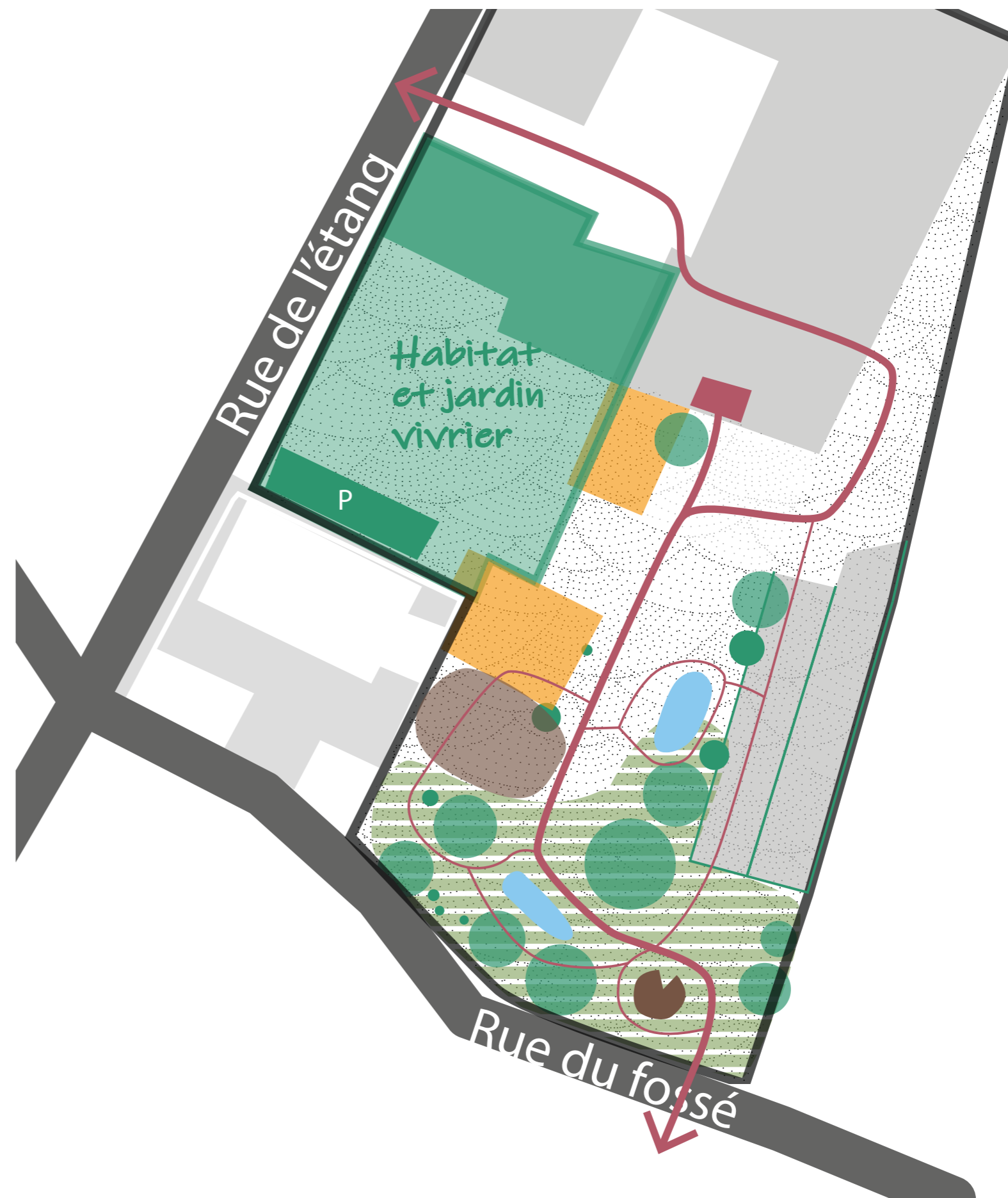
- 4 pommiers
- 1 poirier (poires de garde et greffe de poire Williams)
- 4 Cerisiers variétés diverses
- 2 quetschiers
- 8 sureau
- des framboisiers
- des fraisiers
- 1 roncier sans épines
- 1 rhubarbe
- arbustes : aubépine, érable champêtre, cornouiller sanguin, troène, sureau, saules...
- Des jeunes arbres : 1 poirier, 3 pommiers, ...



ÉTAT DES LIEUX : RÉPARTITION

UN JARDIN VIVRIER ET D'ORNEMENT (ENVIRON 500M²):

- Un potager
- Une serre
- 2 pêchers
- 1 cassissier
- 1 groseiller à groseilles blanches
- 1 groseiller à maquereaux
- des fraisiers
- des vignes (raisin blanc)
- 1 rhubarbe
- des jeunes arbres : 1 abricotier, 1 pêcher, 1 figuier
- des aromatiques : origan, romarin, mélisse, menthe, sarriette, lavande, ...
- des arbustes : cornouiller sanguin, bourdaine, viorne lantane, deutzia, calycanthus, tamarix...
- des fleurs vivaces : massif d'hémérocailles, iris, eglantiers, rosiers, ancolie, pivoines, tulipes, muscari, jonquilles, anthémis des teinturiers, cardère des oiseaux, eupatoire chanvrine...





ÉTAT DES LIEUX : RÉPARTITION

DEUX ZONES ABRITÉES

Hangar ancienne scierie et ancien hangar de stockage engins agricoles

DES ZONES DE COMPOSTAGE

- 2 composts toilettes sèches
- 1 compost déchets de table et déchet vert

DES ESPACES ACCUEILLANT POUR LA FAUNE SAUVAGE :

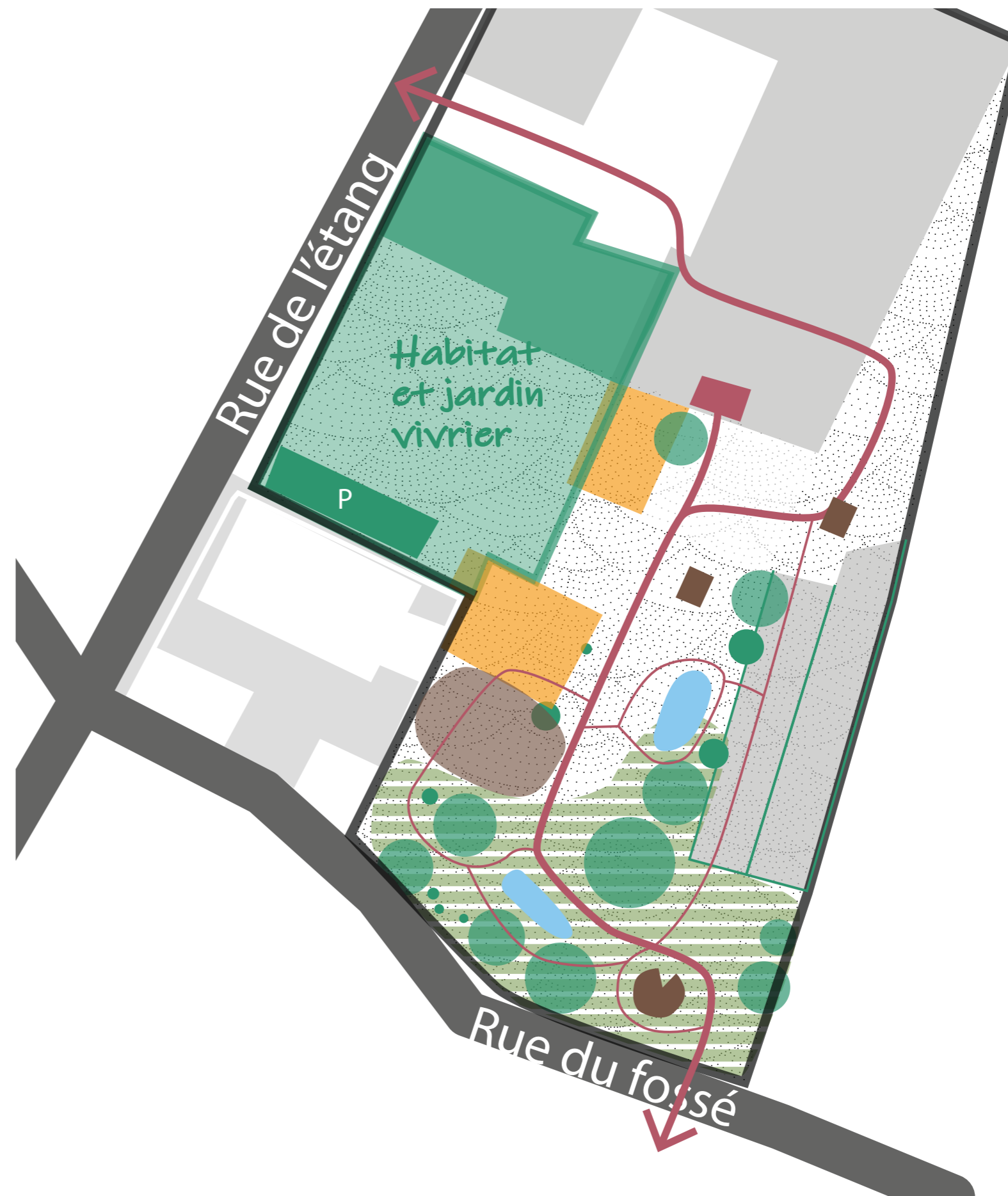
- 4 nichoirs à mésanges
- 2 mares
- des tas de terre, de bois mort, de pierres...
- des zones de prairies non fauchées

DEUX ANCIENNES FOSSES-SILOT

DES RÉCUPÉRATEURS D'EAUX (3000 L AU TOTAL)

UN JARDIN EN TROU DE SERRURE (KEYHOLE)

UNE ZONE DE CULTURE (ANCIEN JARDIN-MANDALA)



ÉTAT DES LIEUX : BIODIVERSITÉ

UNE TREINTAINE D'ESPÈCES D'INSECTES ET ARAIGNÉES IDENTIFIÉES,
UNE DOUZAINES D'ESPÈCES D'OISEAUX OBSERVÉES,
ET AU MOINS 5 ESPÈCES DE MAMMIFÈRES ET 2 ESPÈCES DE REPTILES...

MÉSANGE BLEUE

ÉTOURNEAU SANSONNET

HÉRISSON D'EUROPE

VULCAIN (PAPILLON)



LIBELLULE DÉPRIMÉE

Oasis Multikulti, été 2022

ROUGE-QUEUE NOIR (JUVÉNILLE)



Oasis Multikulti printemps 2023



BOURDON DES CHAMPS

MÉSANGE CHARBONNIÈRE

PAON DU JOUR

CAMPAGNOL

PIPISTRELLE

FOUINE

MILAN ROYAL

HIRONDELLE RUSTIQUE

ORVET

ÉTAT DES LIEUX : BIODIVERSITÉ

UNE QUINZAINNE D'ARBRES ET ARBUSTES FRUITIERS DE VARIÉTÉS DIFFÉRENTES,
AU MOINS 6 VARIÉTÉS D'ARBUSTES ISSU DE FILIÈRE VÉGÉTAL LOCAL,
UNE SOIXANTAINNE D'ESPÈCES DE PLANTES SPONTANÉES INDENTIFIÉES,
ET PLEIN D'AUTRES ENCORE À DÉCOUVRIR...

STRATÉGIE ET NIVEAUX D'ENGAGEMENTS

PHASE 1 : LA GRAINE

Se réunir autour du projet de jardin
pour :

- Définir notre vision du jardin et nos objectifs
 - Rédiger une charte
 - Etablir un plan d'action

PHASE 2 : MISE EN CULTURE

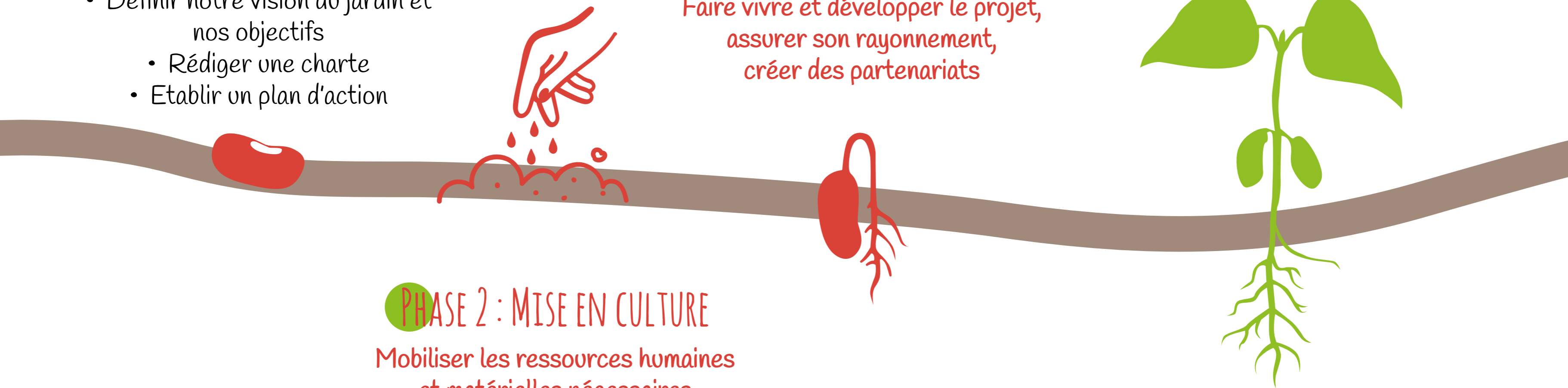
Mobiliser les ressources humaines
et matérielles nécessaires
à la mise en oeuvre du projet

PHASE 3 : ENRACINEMENT

Faire vivre et développer le projet,
assurer son rayonnement,
créer des partenariats

PHASE 4 : CROISSANCE

Pérenniser et faire vivre le projet
dans la durée.



STRATÉGIE ET NIVEAUX D'ENGAGEMENTS

NIVEAU 1 : MAINTIEN DE L'ENTRETIEN

- soin aux arbres : taille en hiver, retrait du lierre si besoin, traitement éventuel (pourriture grise, cloque, gui...), taille des branches mortes ou fragiles > 1-2 journées par an
- entretien des chemins > tonte toute les 2 à 3 semaines à la période de pousse (d'avril à octobre) ~2h/tonte
- fauche sous les arbres > en fin d'été/début d'automne (1 fois par an) ~ 2 demi-journées (avec enlèvement de l'herbe)
- entretien des mares pour éviter l'envasement > enlèvement des algues (si pululation) 1 fois par semaine à la période estivale et 1 curage tous les 2-3 ans en hiver (1 journée)
- entretiens du keyhole : désherbage, alimentation en compost et plantations > 1 fois par semaine en période estivale pour le désherbage (20min), 1 fois en automne (semis engrais verts) et en fin d'hiver pour l'alimentation en compost
- entretien des nichoirs > vider une fois par an en hiver (1h max)
- entretien des outils > nettoyage régulier et réparation ponctuelle
- récoltes et consommation des différents produits du jardin > calendrier de récolte à formaliser

STRATÉGIE ET NIVEAUX D'ENGAGEMENTS

NIVEAU 2 : AMÉLIORATION DE L'EXISTANT (COURT ET MOYEN TERME)

= Formalisation d'un plan et d'un programme d'aménagement avec échéancier > en lien avec les autres activités de l'association

Quelques idées :

- transformation des récoltes (cf. calendrier de récolte) avec vente possible sur les marchés mensuels : confitures, tisanes, soupes
- **points de vigilance** : anticipation et mobilisation bénévole importante car beaucoup de travail sur un temps court + question de l'espace et du matériel utilisé pour transformer (norme ?)
- construction/organisation d'un local de stockage pour le matériel de jardin
- ajouts d'autres aménagements favorables à la biodiversité : tas de bois mort, gîtes à insectes (fagots de tiges creuses), pierriers, fabrication ou achat de nichoirs à chauve-souris, hirondelles/martinets, pic épeiche, chouette chevêche, hibernaculum, ...
- construction d'une haie de benjes (à partir des tailles de l'hiver)
- installation de clôtures naturelles près des mares
- construction de plessis pour jardin de plantes aromatiques, médicinales, tinctoriales vivaces, en vue de produire des tisanes et plantes pour des ateliers teintures ou autre (zone de culture de l'ancien jardin mandala)
- centralisation/amélioration de l'espace compost
- création d'endain de déchets verts et compost mi-mûr (culture de courges)
- amélioration des systèmes de récupération d'eau de pluie et d'irrigation
- installation d'œuvres visuelles et sonores dans le jardin > possibilité de résidence d'artiste

STRATÉGIE ET NIVEAUX D'ENGAGEMENTS

NIVEAU 3 : RAYONNEMENT ET DÉVELOPPEMENT DU PROJET (LONG TERME)

= Mise en sécurité en vue d'accueillir du public (long terme)

- Sécurisation du mur lézardé côté jardin vivrier
- Rénovation de la vieille charpente du hangar scierie
- Signalétique

= Développement d'une activité économique (formations ou autres débouchées)

- création de supports de communication / de supports pédagogiques
- mise en réseau / participation à des concours (ex. Jardinons pour la Biodiversité avec le PNR des Vosges du Nord)
- visite guidée
- organisations de formations et ateliers autour du jardinage au naturel sur place
- construction d'une serre-pépinière dans une des anciennes fosses bétonnées

...



ALORS, ON S'Y MET ?